



## SOLUÇÕES EM ENSAIO DE DESEMPENHO NA CONSTRUÇÃO CIVIL



**ANÁLISE À SOLICITAÇÃO DE PEÇAS SUSPENSAS EM PAREDE**  
SUPORTE PARA CARGAS SUSPENSAS  
ECARSUS – 120 kgf

## NORMAS BRASILEIRAS

### ABNT NBR 15575-4\_2013

Edificações habitacionais – Desempenho  
Parte 4: Sistemas de vedações verticais  
internas e externas – SVVIE

7.3 Requisito – Solicitações de cargas provenientes de peças suspensas atuantes nos sistemas de vedações internas e externas  
Anexo A (normativo) - Determinação da resistência dos SVVIE às solicitações de peças suspensas

## DESCRIÇÃO DO ENSAIO

É aplicado para examinar a resistência das paredes quanto às solicitações originadas pela fixação de peças suspensas (armários, prateleiras, lavatórios, hidrantes, quadros e outros).

O ensaio consiste em submeter a parede (SVVIE) a esforços fletores e de cisalhamento solicitantes, por meio de aparelhagem ou dispositivos de carga compatível com a peça que se pretende ensaiar.



LABORATÓRIO



OBRA



UNIVERSIDADE

## ECARSUS – 120 kgf

ANÁLISE À SOLICITAÇÃO DE PEÇAS SUSPENSAS EM PAREDE

efrata  
company



### SUPORTE PARA CARGAS SUSPENSAS

#### Especificações:

- Peso da estrutura: 3,4 kg
- Peso dos acessórios: 1,0 kg
- Capacidade de carga: 1200 N

### DESCRIÇÃO DO EQUIPAMENTO

Equipamento fabricado a partir de chapa de aço carbono, acabamento zincado. Projetado especialmente para se obter maior rigidez da estrutura na suspensão dos pesos e flexibilidade ideal para acomodação ao contato com o plano de fixação. Possui gabarito de furação com bolha de nível. Incluso somente os acessórios de suspensão dos pesos. Para carga são utilizados os discos padrões fabricados conforme norma NBR 15575-3, fornecidos separadamente.



EDISCO – 5 kgf

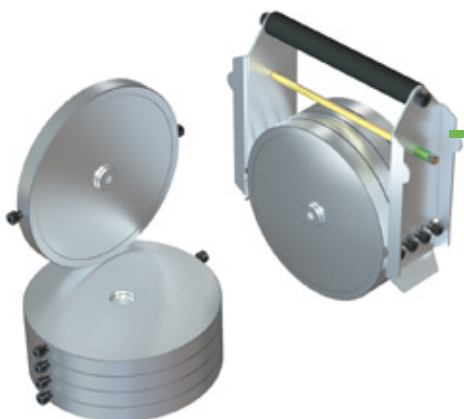


## EDISCO – 5 kgf

APLICAÇÃO DE CARGAS



### DISCOS PARA APLICAÇÃO DE CARREGAMENTO



#### Ergonomia e Versatilidade

- Disco padrão – 5 kg
- Estojo para 4 discos
- Empunhadura emborrachada
- Aço carbono Zincado

#### Aplicação:

- NBR 15575-3 Piso (carga concentrada)
- NBR 15575-4 Parede (peças suspensas)



[www.efrata.ind.br](http://www.efrata.ind.br)



[comercial@efrata.ind.br](mailto:comercial@efrata.ind.br)



(41) 9 9922-2380



Representante:

